

AVANTIN® and BERUCOOL
冷卻潤滑油



AVANTIN® and BERUCOOL 冷卻潤滑油

全都以特殊成分且針對其特殊要求而訂製。我們水溶性和乳化型冷卻液的現代系統結構，在所有操作條件下皆可觀察到其最佳的性能。

AVANTIN®/BERUCOOL – 專業的產品

BERUCOOL 148 MG

不含硼酸之冷卻液，特別適用於鎂加工，並提供優越的穩定性和表面精度成效。

AVANTIN® 3309

含高添加劑含量的冷卻液，用於最嚴苛的加工，如深鑽和 CBN 研磨。該產品也可當作 EP 添加劑使用於一般的冷卻液，以改善的表面精度，並提高工具壽命。

AVANTIN® 480

不含硼、含礦物油冷卻液用於非鐵金屬加工。即使是在軟水的使用實例中，其泡沫性能亦非常好。

BERUCOOL HM

水溶性冷卻液，用於硬金屬的加工，重點的優點是能夠防止鈷的釋放。



AVANTIN® – Series 200: 不含硼和胺之冷卻液性質

AVANTIN® 251

不含硼和胺，泛用型性質適合鑄鐵、鋼和鋁加工。即使在高污染案例中，其洗淨性強能維護機械的清潔。該產品即使在水的硬度高於 20°dH 時亦不會產生鈣皂積累。

AVANTIN® 255

高效能的冷卻液，用於鋁加工。於鉸孔加工時可達到優越的表面品質。不含硼和胺。

AVANTIN® 261

不含硼和胺之產品，具有高含量的礦物油，用於非鐵金屬之加工(如銅、黃銅、鉛)和低合金鋼。

AVANTIN® – Series 300: 含硼和胺之冷卻液性質

AVANTIN® 320

含低量礦物油的生物穩定型冷卻液，用於研磨加工、鑄鐵加工和磨亮鋼的剝削。

AVANTIN® 331

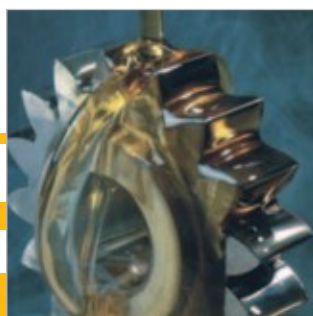
泛用型穩定型冷卻液，用於研磨和一般鑄鐵、鋼和鋁合金之切削加工。

AVANTIN® 338

高性能冷卻液，含 EP 添加劑，用於一般鐵金屬材料和高合金鋼之最嚴苛要求的切削加工(如深鑽、拉削)。

AVANTIN® 340

生物穩定型之冷卻液，具有優良的防腐蝕保護，適用於鑄鐵加工和傳統的鋼鐵材料。



AVANTIN® 341

泛用型高性能冷卻液，用於鑄鐵、鋼和鋁之加工。

AVANTIN® 355

高性能冷卻液，是專為鋁和鋁合金加工而設計。在鉸孔和深孔鑽加工時，能達到優秀的表面精度。即使在高壓案例，亦達到最低泡沫狀態。

AVANTIN® 361

含礦物油成分的切削冷卻液，用於鑄造、鋼鐵和鋁材料之加工。本產品為通用型，即使運用在非常軟的水質案例中，亦能確保極低的冷卻泡沫之形成。

AVANTIN® 3332

含有礦物油、生物穩定型之冷卻液，具有優良的沖洗性能用於一般鑄鐵、鋼鐵和鋁材料。

AVANTIN® – Series 400: 不含硼之冷卻液

AVANTIN® 400

不含礦物油和硼，泛用型研磨液。在水硬度 3-20° dH (50-350ppm)時無泡形成。

AVANTIN® 402

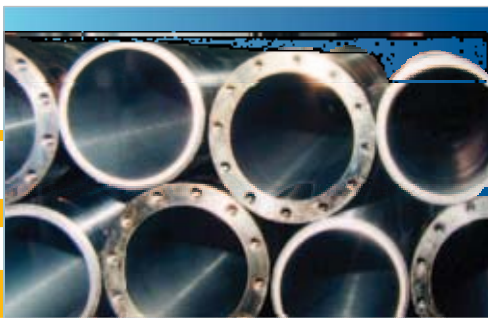
一般用途之研磨冷卻液 - 不含礦物油和硼。

AVANTIN® 407

高性能水溶性冷卻液，用於最嚴苛的研磨和切削加工 - 不含礦物油和硼。

AVANTIN® 426

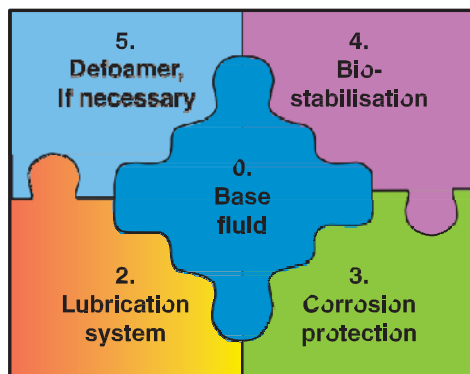
含礦物油、不含硼酸之高性能冷卻液，特別適用於鋁合金加工。



系統與安全之性能

我們的 AVANTIN® 冷卻液是提供兩種方式: 典型的冷卻結構系列, 其在許多應用程序上顯現出頂級性能, 以及先進的模塊化系統的概念 AVANTIN® TWIN CUT (雙切)。當然, 所有產品符合 ISO/TS 16949 認證之品質標準, 且所有的產品都隨附著我們的綜合服務, 這被稱為 BECHEM 的節省成本管理。

典型冷卻結構



1. Emulsifier system (乳化液系統)

- 所有成分群都有固定的濃度
- 調整其中一種成分的濃度會影響所有的成分
- 可能的控制措施只有
 - 增加或減少所有成分的濃度
 - 在一定濃度下選定的添加劑的添加

模塊化系統結構

AVANTIN® 361 TC 以高性能冷卻液作為乳化基礎

- 高生物穩定度
- 優越的防腐蝕保護
- 使用濃度低
- 使用量低
- 鑄鐵加工
- 研磨加工

AVANTIN® AL 高性能乳化型冷卻液, 用於鋁加工

- 特殊的潤滑添加劑
- 非常適用於鋁加工
- 易溶於水
- 使用濃度低

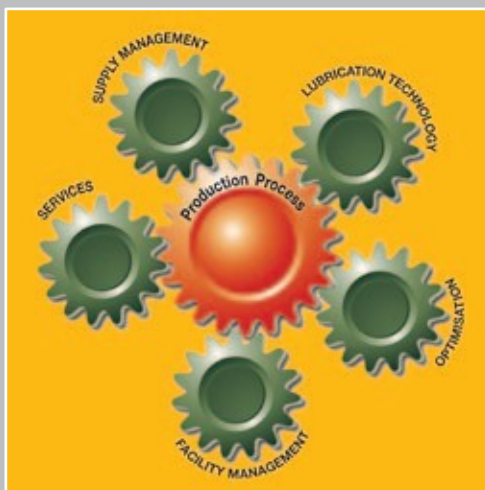
AVANTIN® ST 高性能乳化型冷卻液, 用於鋼鐵加工

- 高性能成品用於最嚴苛要求的鋼材加工
- 易溶於水
- 確保最佳的使用壽命
- 使用濃度低

BECHEM 節省成本管理

藉由下列之服務、建議和支持, 於相關冷卻液的應用:

- 評估實際成本
- 最優化產品和流程
- 最優化的維護和保養
- 流通原則的實現
- 最優化的訊息流



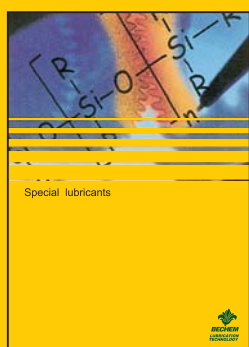
That's Special 這就是我們的特色！

乃是德國倍可自1834年以來引以為傲的傳統思想，直到今天我們的商標“山漆花Rhus”依然屹立不搖。在不斷地發展後，德國倍可今天已成為“全球化的企業”

德國倍可的「特殊潤滑劑」、「工業潤滑劑」、「金屬加工用油」和「成型加工油」，是以我們特殊化學部門卓越的經驗以及擁有最先進摩潤學的知識為根基。我們總是將摩擦、磨損和潤滑知識與客戶對成本效益及生態環保的要求歸納成最佳化方案。我們對傳統及進步富有極大地使命感。這就是我們的特色！

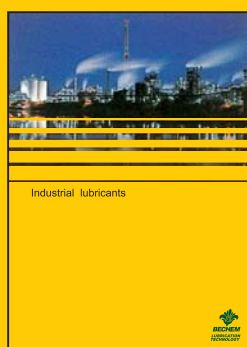
除了將總部設於Hagen之外，德國倍可在德國另有兩個生產廠位於Mieste和Kierspe。再加上我們分布於全球經營夥伴，使我們的產品散佈於全世界的市場。在法國、印度及瑞典成立子公司與美國、南非、瑞士及中國的企業聯盟，德國倍可展現出其在國際間的風采。

我們的目標是提供顧客高品質且符合國際標準規範的產品。我們產品品質保證符合ISO/TS16949標準的車輛品保管理系統。所有產品皆由“TUV NORD CERT GmbH認證協會”有系統的內外部審查。稽核人員定期的諮詢我們的顧客對於高品質產品的滿意度。



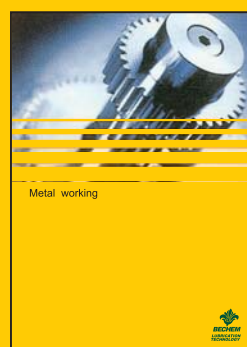
特殊潤滑劑

- 高低溫潤滑劑
- 塑料潤滑劑
- 電接觸潤滑劑
- 食品級潤滑劑
- 閘門潤滑劑
- 抗摩擦塗佈潤滑劑



工業用潤滑油

- 高效能泛用型潤滑油脂
- 重負荷和高溫潤滑劑
- 液壓油
- 齒輪潤滑劑
- 生物可分解型潤滑劑



金屬加工用油

- 深抽伸/衝壓油品
- 冷卻液
- 切割和研磨油
- 深鑽孔油
- 防銹油
- 清洗劑



成型技術

- 抽線潤滑劑
- 冷間鍛造油
- 半熱/熱鍛造油
- 管材抽深潤滑劑
- 冷間暖成型油

經銷商：